

カラス公害によるゴミ集積所ゴミ側溝に堆積対策のお願い

20018年12月13日

小林 覚



集積場から溢れたゴミは側溝の網の上に。
更に、カラスに荒らされ側溝の中へ落下してしまう。



カラス対策の網はあるが、機能を果たして

業者は集積場入り口に扉を取り付けると言っているが、取り付けても開きっぱなしになれば、何にもならないが。

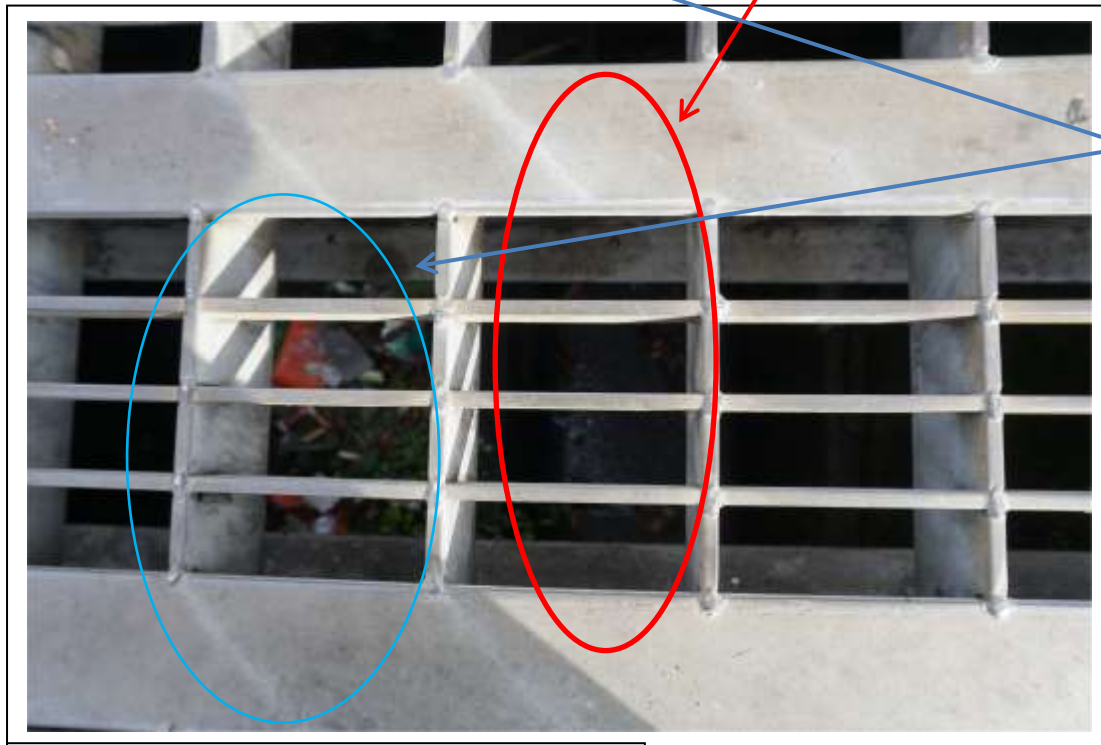


側溝は2段式構造

下段側に落下したゴミ



下段側のゴミは雨の都度流れて綺麗になる。



上段側ゴミは更に大雨になれば流れて行く。



下段側のゴミは流れて綺麗になった。
この分、**川や海を汚染する事になる。**
上段側のゴミを取り除くと同時に、
二度と落下しないよう業者指導を行った。

以上